



Pomáhat a chránit

KRAJSKÉ ŘEDITELSTVÍ POLICIE ZLÍNSKÉHO KRAJE

Územní odbor Kroměříž
Dopravní inspektorát

JID:PCR15ETRpo42408411



Č. j. KRPZ-102837-3/ČJ-2021-150806

Kroměříž 15. června 2023

Počet listů: 2

Přílohy: 2/8

Ing. Jakub Burý
Tovačovského 2784/24
767 01 Kroměříž

Stezka pro pěší a cyklistickou dopravu Kroměříž - Miňůvky – stanovisko k dokumentaci pro společné řízení

Dne 14. června 2023 jsme obdrželi Vaši žádost o vyjádření k projektové dokumentaci zpracované pro společné územní a stavební řízení, týkající se akce „Stezka pro pěší a cyklistickou dopravu Kroměříž - Miňůvky“.

Předmětem předložené projektové dokumentace je zbudování stezky pro společný provoz pěší a cyklistické dopravy podél silnice č. II/367 a I/47 v úseku Kroměříž-Miňůvky, napojené na místní komunikaci Za Zámeckou zahradou v Kroměříži a na účelovou komunikaci u obce Miňůvky. Celková délka stezky je navržena 1329,31 m (jedná se o stavení objekt SO 101 Stezka - úsek 1, SO 102 Stezka - úsek 2, SO 103 - úsek 3 a SO 201 Opěrné zdi), šíře vozovky je navržena 3 m s oboustrannými krajnicemi o šíři 0,5 m tvořenými šterkodrtí, v úseku podjezdu pod tělesem dálnice D1 je navržena šíře stezky 1,8 m mezi ocelovým svodidlem osazeným podél silnice č. I/47 a mostním pilířem bez krajnic, povrch vozovky je navržen se zpevněním asfaltobetonem. Součástí předmětné stavby je rovněž zbudování železobetonové opěrné zdi v km 0,721 - 0,800 stavby opatřené ocelovým zábradlím, propustku 1 DN600 v km 0,84293 a propustku 2 DN600 v km 0,90523 stavby opatřené v krajnici podél stezky zábradlím, propustku 3 DN600 v km 0,97953 stavby bez zábradlí, příčného liniového žlabu DN 400 v km 1,32931 stavby a úprava výše uvedené účelové komunikace u obce Miňůvky o šíři 4 m včetně jejího napojení na stávající místní komunikaci.

V rámci bezbariérových úprav stezky jsou navrženy hmatové prvky v rozsahu varovných pásů šíře 0,4 m z červené reliéfní dlažby v místech napojení na místní komunikaci Za Zámeckou zahradou, v místě křížení účelové komunikace Ke Strži a v místě napojení na účelovou komunikaci u obce Miňůvky, dle podmínek vyhlášky č. 398/2009 Sb. o obecných technických požadavcích zabezpečujících bezbariérové užívání staveb.

Březinova 2819
767 28 Kroměříž

www.policie.cz

Tel.: +420 974 675 258
ID DS: w6thp3w
Email: km.di.podatelna@pcr.cz

V rámci stavby je rovněž navrženo vyznačení místní úpravy svislého a vodorovného dopravního značení v rozsahu osazení DZ C9a - 4x, C9b - 4x a P4 na začátcích a na koncích řešené stezky, vyznačení VDZ V15 se symbolem P4 v místech napojení na stávající, V15 se symbolem chodce a cyklisty na začátcích jednotlivých úseků stezky v daném směru jízdy (chůze), VDZ V15 se symbolem A22 - 2x a V15 se symbolem A6a - 2x v úseku podjezdu pod tělesem dálnice D1 a V4 podél okraje vozovky místní komunikace u Miňůvek v místě napojení účelové komunikace navazující na stezku a instalace 2 ks směrových sloupků Z11g červené barvy v tomto místě pro označení napojení účelové komunikace na komunikaci vyšší kategorie, dle technických podmínek TP 65 a 133 - Zásady pro dopravní značení na pozemních komunikacích.

Po posouzení předložené žádosti z hlediska námi chráněných zájmů ve vztahu k dopravním plochám dotčeným stavbou (řešená stezka a navazující, účelové a místní komunikace) Krajské ředitelství policie Zlínského kraje, územní odbor Kroměříž, dopravní inspektorát jako dotčený orgán státní správy v územním a stavebním řízení ve věcech bezpečnosti a plynulosti provozu na pozemních komunikacích, v souladu s ustanovením § 10 odst. 4 písm. a) a § 16 odst. 2 písm. b) zákona 13/1997 Sb. o pozemních komunikacích ve znění novel, dále § 77 odst. 2 zákona č. 361/2000 Sb. o provozu na pozemních komunikacích ve znění novel **souhlasí** s povolením napojení řešené stezky na stávající místní komunikace, s vydáním společného povolení k uvedené akci a se stanovením trvalé místní úpravy dopravního značení v rozsahu dle předložené projektové dokumentace, zpracované Ing. Pavlem Frýdlem v srpnu 2021 pod zakázkovým číslem 06-20. Přehledná situace stavby a situace trvalého dopravního značení tvoří přílohy tohoto stanoviska.

Zpracovatel:

por. Jan Brázdil
komisař

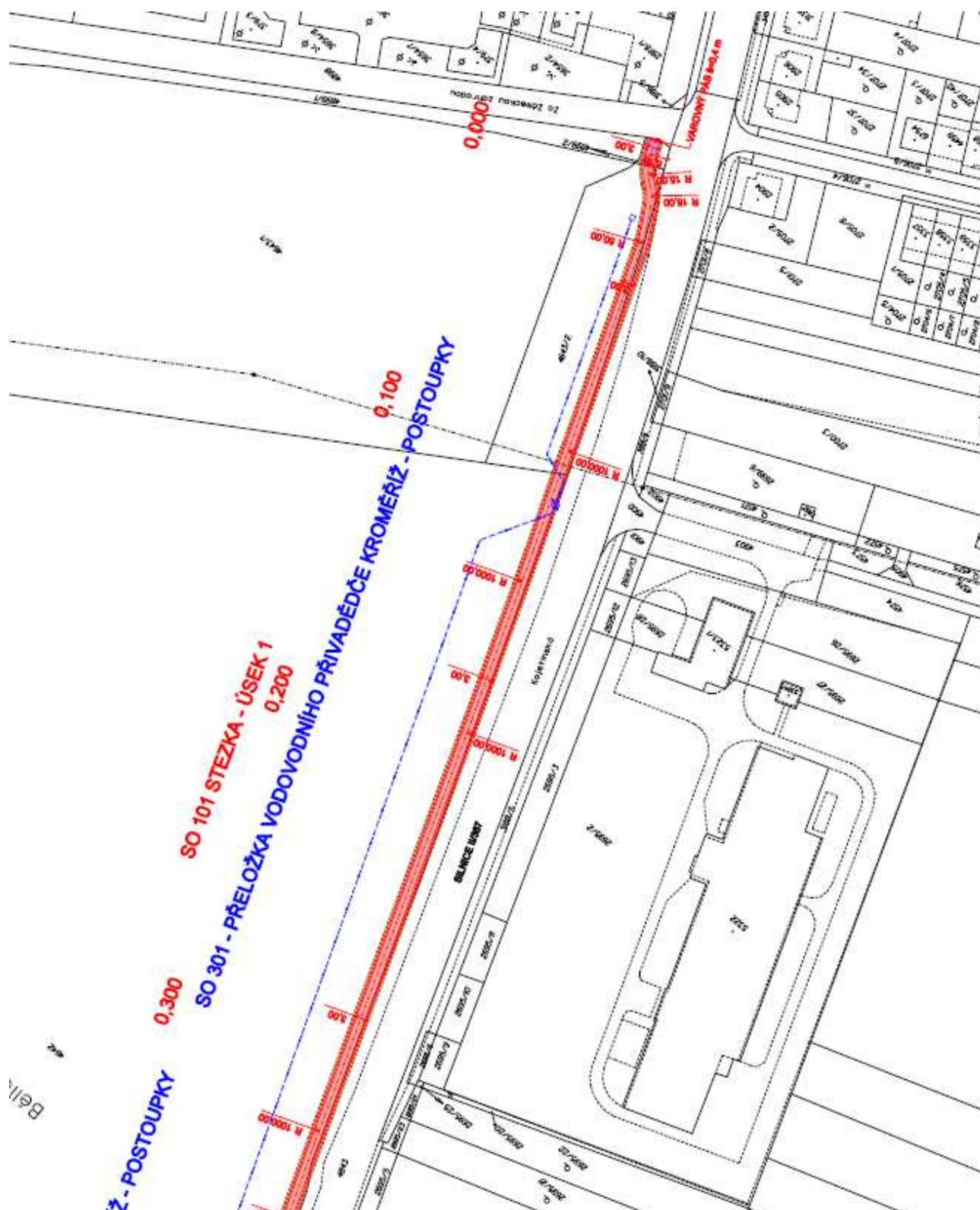
npor. Bc. Petr Vařecha v. r.
vedoucí DI

schváleno elektronicky

Č. j. KRPZ-102837-3/ČJ-2021-150806

Příloha č. 1

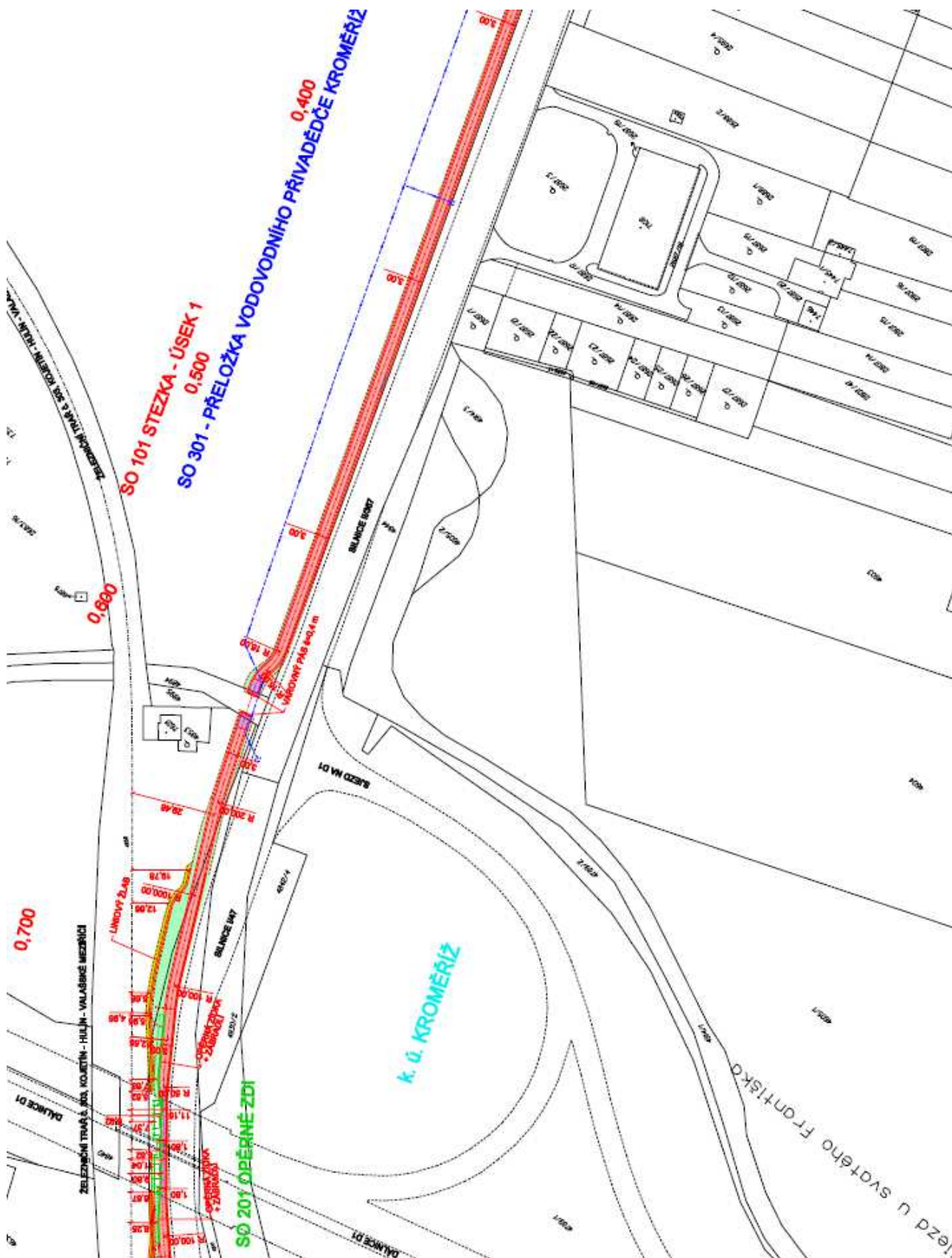
List 1



Č. j. KRPZ-102837-3/ČJ-2021-150806

Příloha č. 1

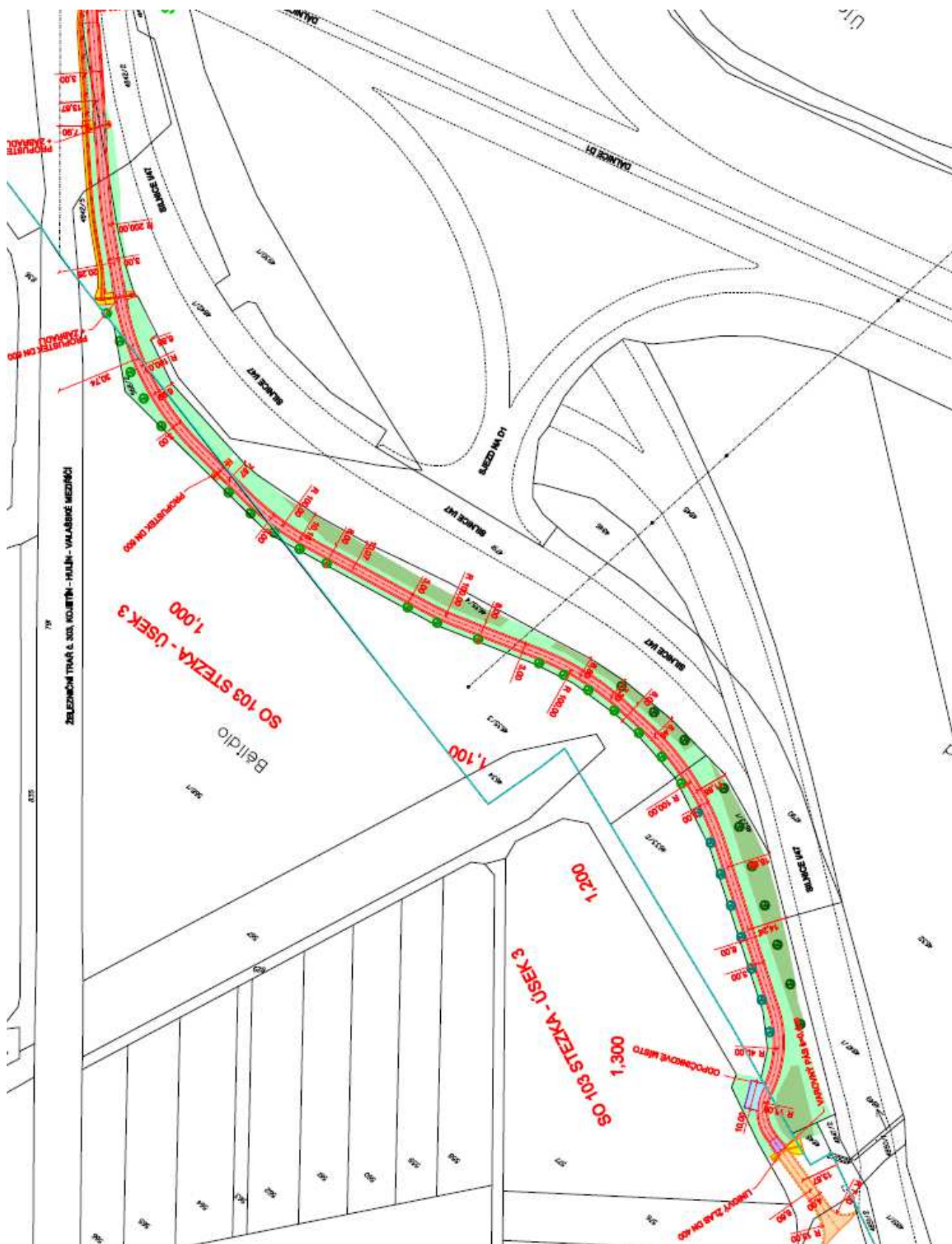
List 2

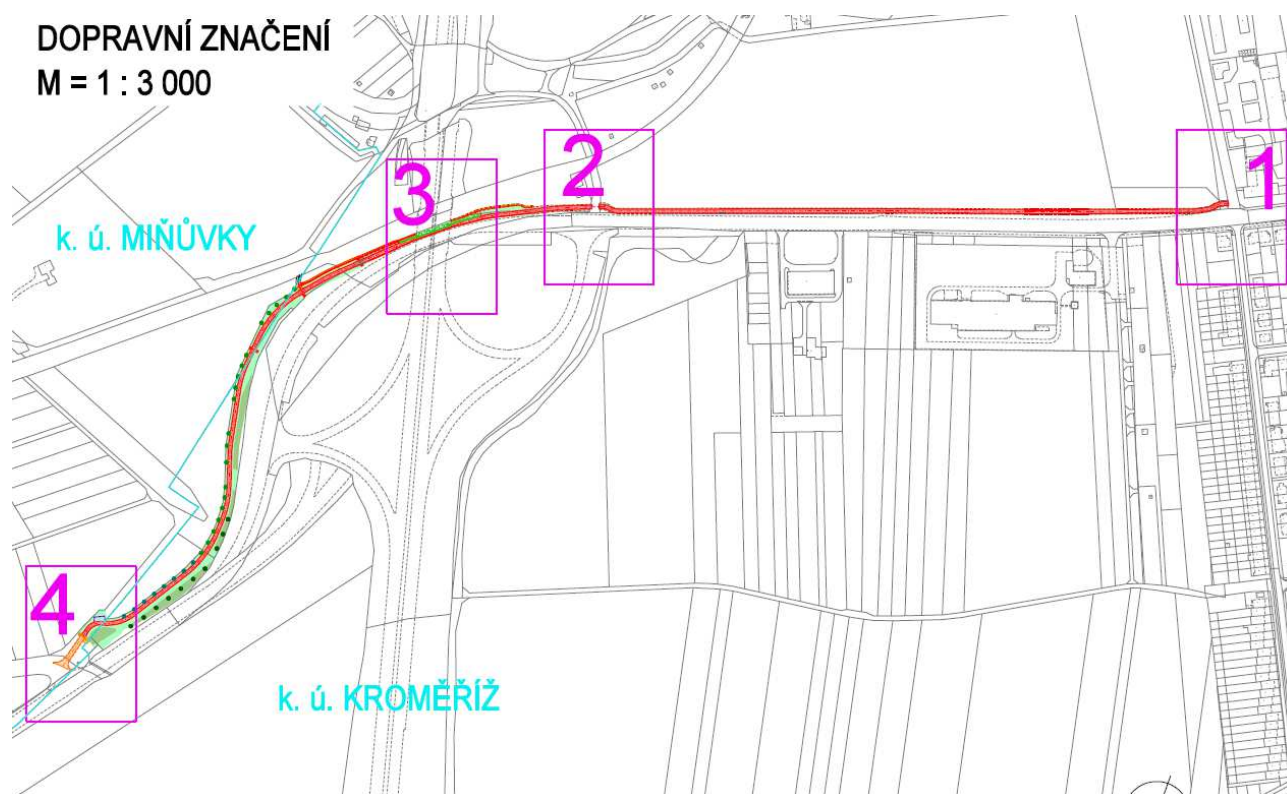


Č. j. KRPZ-102837-3/ČJ-2021-150806

Příloha č. 1

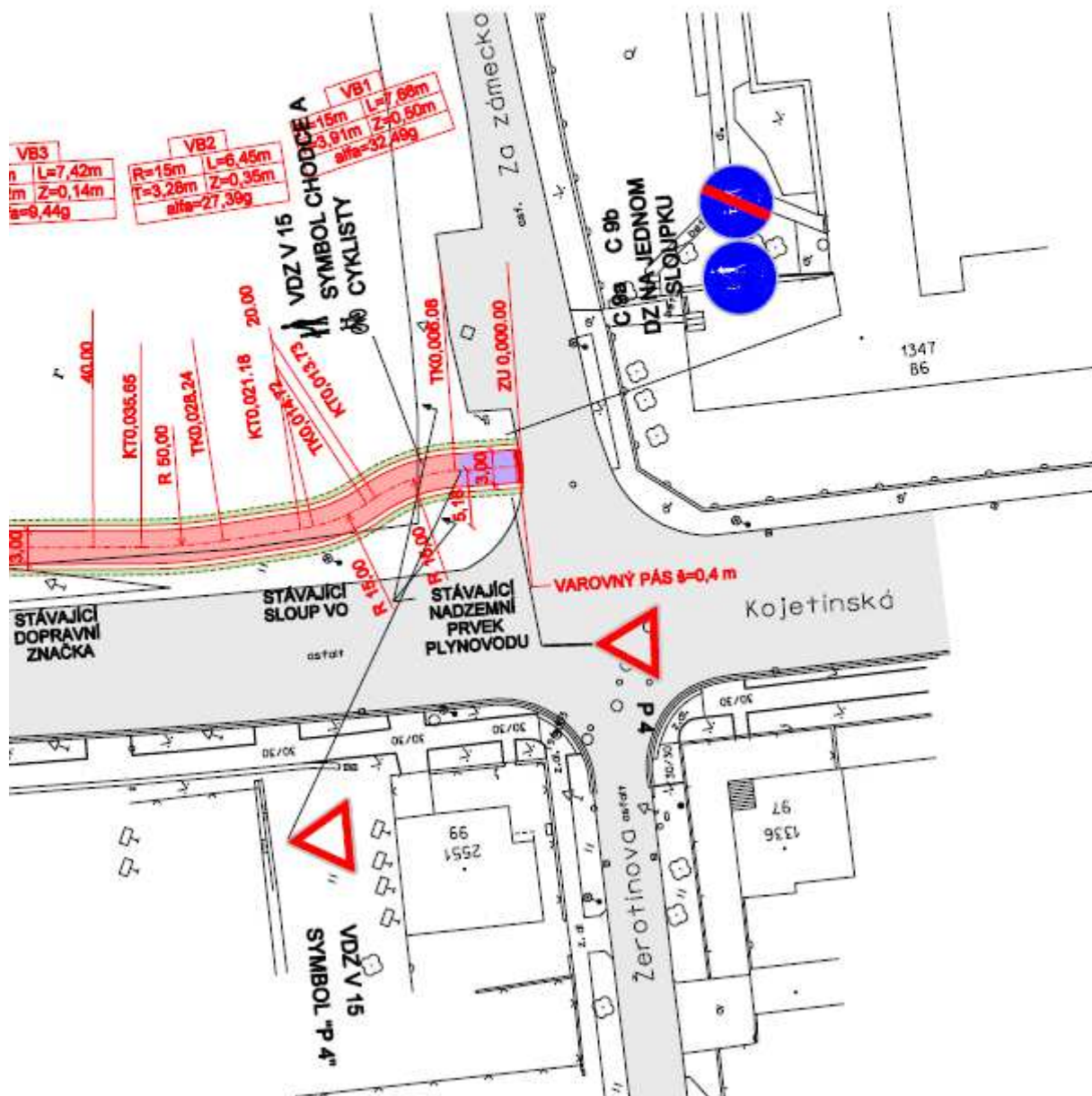
List 3





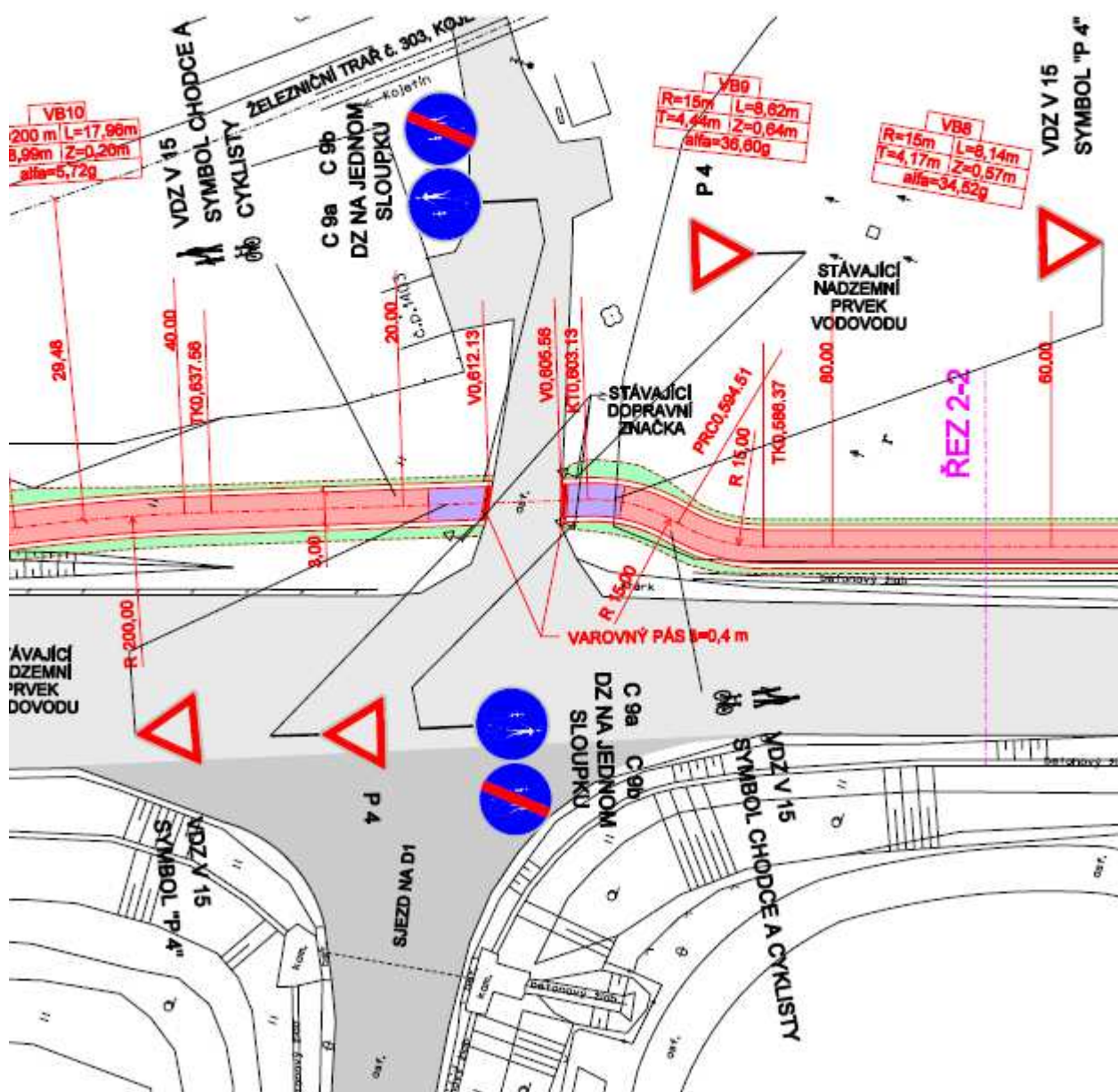
1

M = 1 : 500
ZAČÁTEK STEZKY



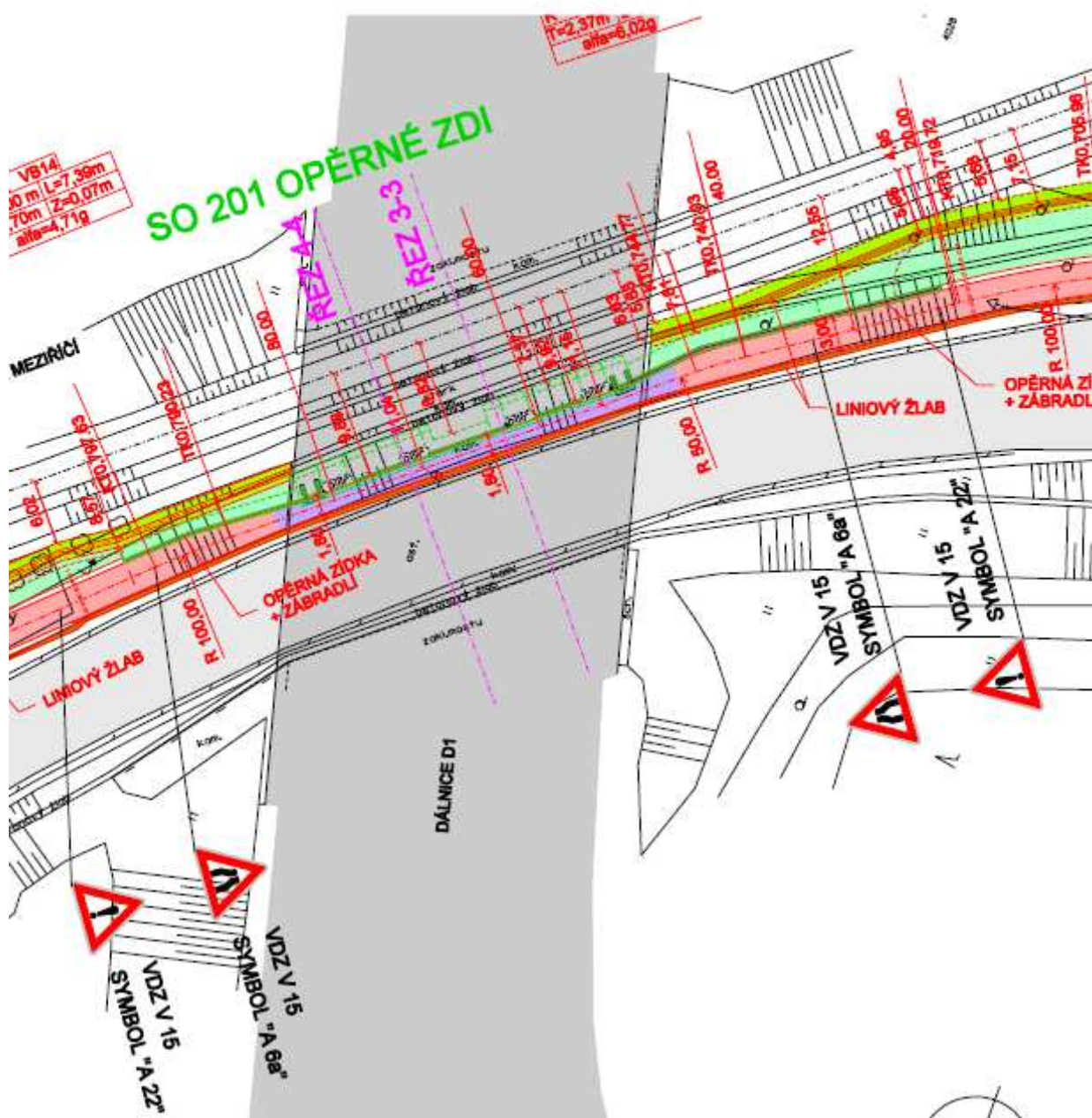
2

M = 1 : 500
KM 0,610 00



3

ÚSEK POD DÁLNIČNÍM MOSTEM



4

M = 1 : 500
KONEC STEZKY

